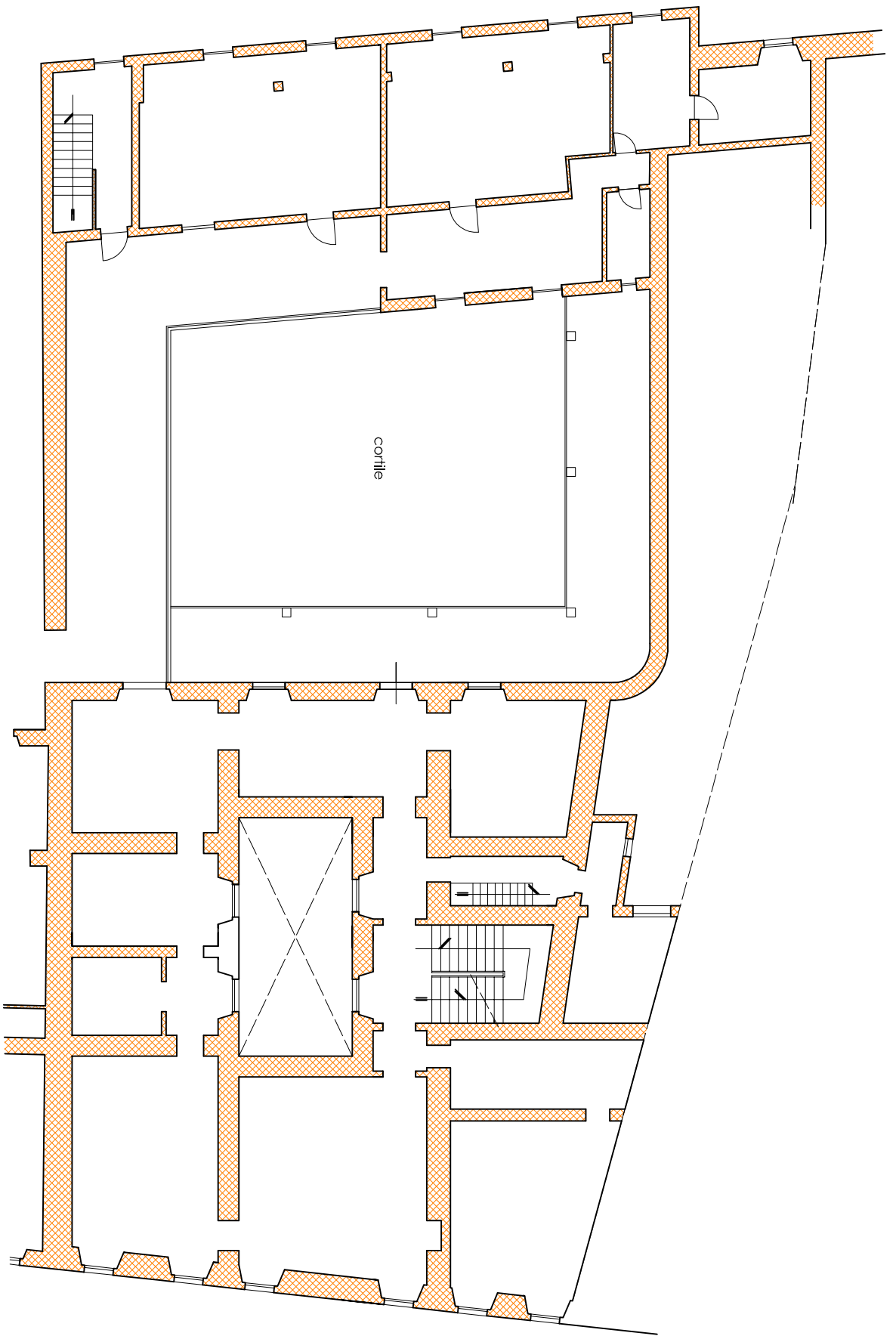
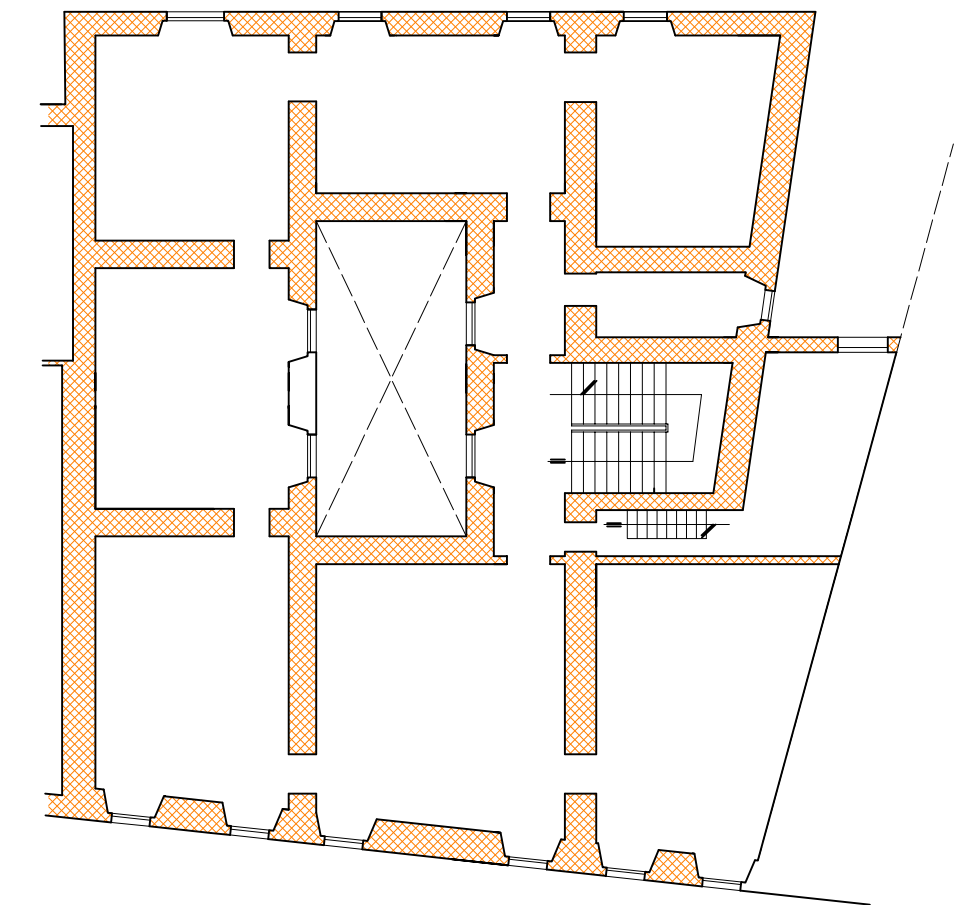



PIANO TERRA  
1:200



PIANO PRIMO  
1:200



PIANO SECONDO  
1:200

<div><div><div>PROVINCIA DI MASSA CARRARA</div><div>SETTORE LAVORI PUBBLICI - Servizio Fabbricati</div><div>Piazza Atenei n° 1 - 54100 Massa (MS)</div></div></div>	
Progetto finalizzato : INVENTARIO PATRIMONIO IMMOBILIARE	
Ex CASERMA CARABINIERI	
Ubicazione	COMUNE DI PONTREMOLI - Via Cocchi
PIANO TERRA - PRIMO E SECONDO	
<div><div><div>TAVOLA UNICA</div><div><div>Dot.ssa VANNUCCI A. Arch. TONGIANI M.R. Geom. RUSSO F.S. Geom. DELLA PINA M. Geom. MORABITO D.</div></div></div><div><div>REDAITTO DA</div><div>COORDINAMENTO</div><div>Il Responsabile Servizio Fabbricati</div><div>Arch. ACCARDO Alessandro</div></div><div>Dicembre 2009</div></div>	