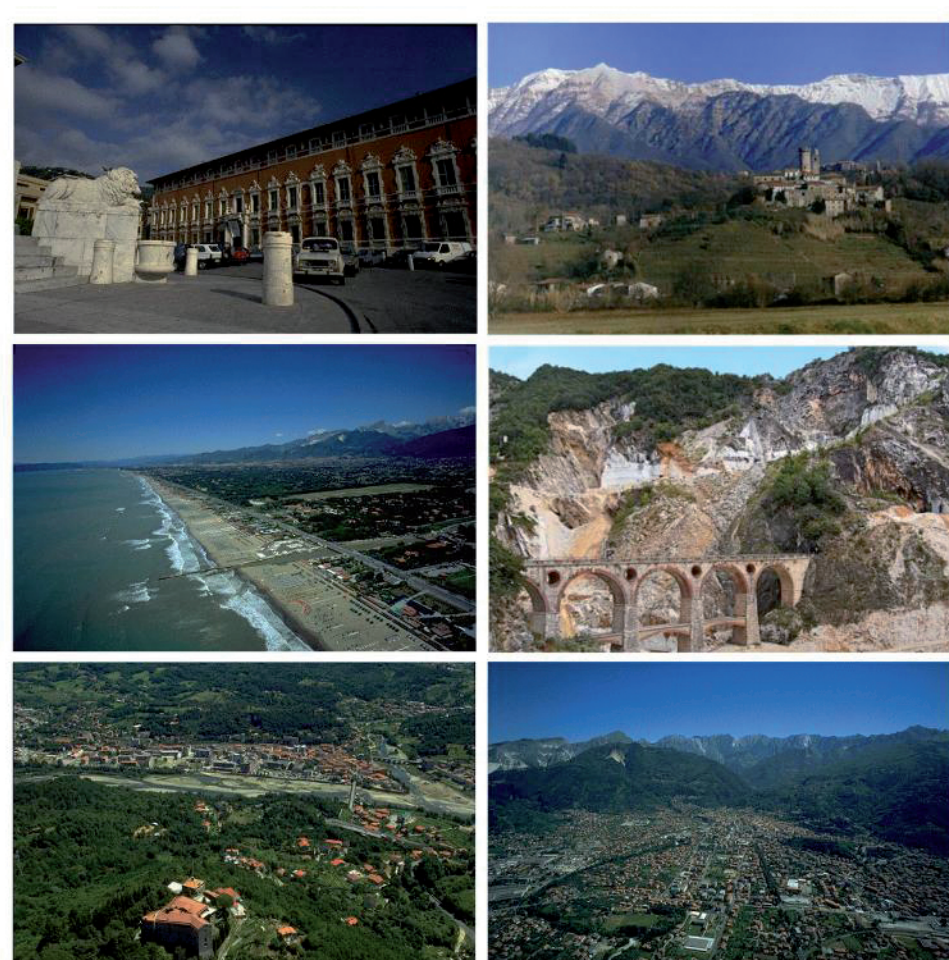


Provincia di Massa - Carrara

PTC

Variante generale
di conformazione
al PIT/PPR e alla LR 65/2014



Quadro conoscitivo

QC.5 CARATTERI DEL TERRITORIO APERTO. USO DEL SUOLO

(Modificata in esito alle controdeduzioni alle osservazioni, al "Parere motivato" in materia di VAS) e alla Conferenza Paesaggistica

Legenda

Linee rosse: Limiti amministrativi

Uso del Suolo

1. SUPERFICIE ARTIFICIALI

- 111: Zone residenziali a tessuto continuo
- 112: Zone residenziali a tessuto discontinuo
- 121: Pertinenza abitativa, edificato sparso
- 121: Aree industriali e commerciali
- 1211: Depositori
- 1212: Impianti fotovoltaici
- 122: Reti stradali, ferroviarie e infrastrutture tecniche
- 1221: Stadi in aree boschive
- 123: Aree portuali
- 124: Aeroporti
- 131: Aree estrattive
- 132: Discariche, depositi di rottami
- 133: Cantieri, edifici in costruzione
- 141: Aree verdi urbane
- 1411: Caserici
- 142: Aree ricreative e sportive

2. SUPERFICIE AGRICOLE UTILIZZATE

- 210: Semi-stabbi irrigui e non irrigui
- 2101: Serre stabili
- 2102: Vivali
- 221: Vigneti
- 222: Frutti e frutti minori
- 2221: Arboricoltura
- 223: Oliveti
- 231: Prati stabili
- 241: Colture temporanee associate a colture permanenti
- 242: Sistemi colturali e particellari complessi
- 243: Colture aperte con presenza di spazi naturali importanti
- 244: Aree agroforestali

3. TERRITORI BOSCATI E AMBIENTI SEMI-NATURALI

- 311: Boschi di latifoglie
- 312: Boschi di conifere
- 313: Boschi misti di conifere e latifoglie
- 321: Aree a pascolo naturale e pratine
- 322: Brughiere e cespugli
- 323: Aree a vegetazione sclerofilla
- 324: Aree a vegetazione boschiva ed arbustiva in evoluzione
- 331: Spiagge, dune e sabbie
- 332: Rocce nude, falisie, rupi e affioramenti
- 333: Aree con vegetazione rada
- 3331: Cesse parafisico
- 334: Aree percorse da incendio

4. ZONE UMIDE

- 411: Paludi interne
- 421: Paludi salastro
- 423: Zone interdali

5. CORPI IDRICI

- 511: Corsi d'acqua, canali e idroie
- 512: Specchi d'acqua
- 521: Lagune
- 523: Mare